

TeslaSCADA2

Мультиплатформенная SCADA-система

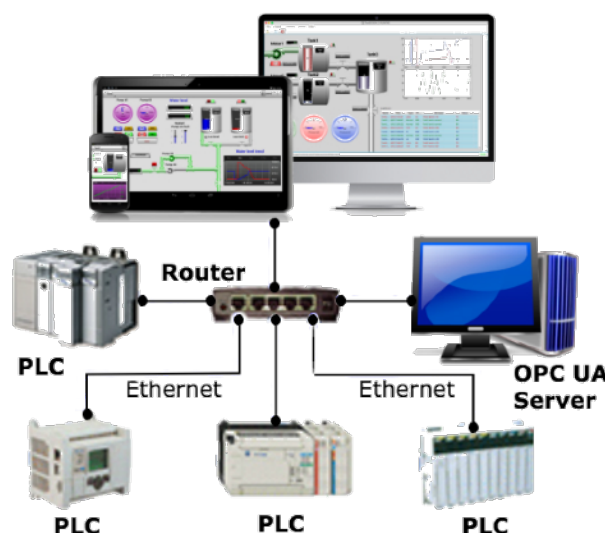


ООО "Тесла"

Что такое TeslaSCADA2

TeslaSCADA2 - это SCADA и HMI для операционных систем Windows, Linux, MacOS, Android и iOS для прямого доступа к данным производства при помощи наиболее популярных промышленных протоколов – Modbus TCP, Siemens ISO/TCP, Ethernet/IP, FINS/TCP(UDP), MQTT и OPC UA.

Встроенные коммуникационные драйверы позволяют напрямую взаимодействовать с ПЛК, используя протоколы TCP/IP и UDP с минимальными настройками. Также есть возможность при помощи протоколов OPC UA и MQTT, которые встроены в TeslaSCADA2, использовать наш продукт на таких технологических платформах, как Индустриальный Интернет Вещей для безопасного отображения данных из облаков и из хранилищ корпоративного уровня там, где Вам это удобно, используя зашифрованные способы передачи данных.



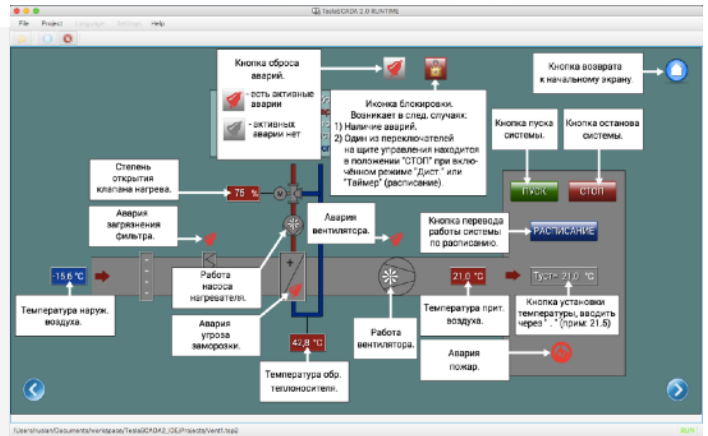
Основные характеристики.

- Использование на MacOS, Windows, Linux, Android и iOS;
- Возможность взаимодействовать с основными контроллерами, поддерживающими протоколы Modbus TCP(UDP), Siemens ISO/TCP, Ethernet/IP, Omron FINS/TCP(UDP), OPC UA и MQTT серверами;
- Возможность создавать свой проект на ПК и использовать его на любом устройстве;
- Быстрая работа. Немедленное соединение и отображение данных;
- Возможность экспорта/импорта проектов, экранов, библиотек и т.д.;
- Поддержка скриптов, написанных на языке FBD и ST;
- Поддержка событий. Используйте базы данных SQL для хранения информации о событиях;
- Поддержка оповещения о событиях при помощи E-mail и Telegram мессенджера, СМС, Push-уведомлений;
- Поддержка истории. Используйте базы данных SQL для хранения исторических значений привязанных к тегу;
- Настройка прав пользователей.

Где может быть использована TeslaSCADA2.

TeslaSCADA2 может быть использована в следующих отраслях:

- Управление автоматикой здания
- Нефть и газ
- Водоснабжение и водоотведение
- Заводы и производственные линии
- Пожарная сигнализация
- Электростанции
- Транспорт
- Домашняя автоматизация
- и т.д.



Кто может использовать TeslaSCADA2.

TeslaSCADA2 могут использовать:

- Операторы машин
- Обслуживающий персонал
- Инженеры и электрики
- Менеджеры продукта
- Технологи
- и т.д.



Программное обеспечение TeslaSCADA2 зарегистрировано в Реестре российского программного обеспечения №13616

Контактная информация

ООО "Тесла",

Новосондецкий бульвар 5-27,

Ульяновск, Россия

Тел: +79050365713

Е-mail: teslascada@teslascada.com

Сайт: <http://teslascada.com>